

Brauchwasserwärmepumpe für externe Speicher:

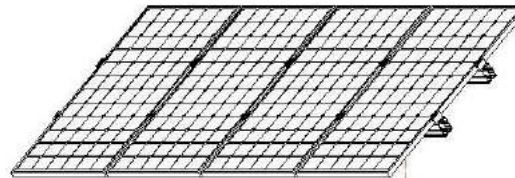
- für Puffer bis 1.000 l mit Frischwassermodul oder Brauchwasserspeicher
- für Haushalte bis 5 Personen
- Wassertemperatur bis 60°C
- steckerfertig
- einfache Montage
- geringer Platzbedarf
- Luftführung DN 150 bis 20 m möglich
- innenliegender Wärmetauscher
- Speicherladung über integrierte Umwälzpumpe
- Legionellenbehandlung über Wärmepumpe

Steuerung:

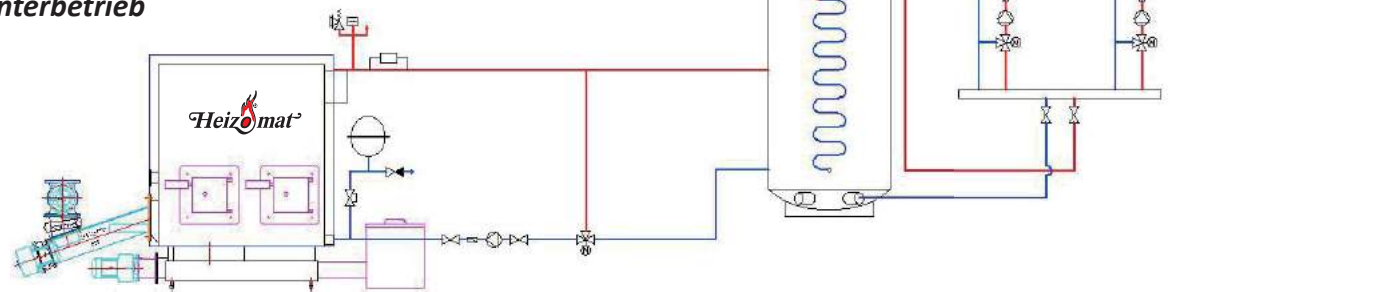
- Lüftungsfunktion mit integrierter Drehzahlregelung und Zeitprogramm
- Wärmepumpenbetrieb mit Abtaufunktion und Zeitprogramm
- Bereit für die Zukunft! Durch die SmartGrid Funktion ist unsere Heizpumpe bereits jetzt für die Zukunft gerüstet und ermöglicht die Nutzung des eigenen PV-Stroms oder das Erzeugen von Brauchwasser zu besonders günstigen Tarifzeiten.

Abmessungen:	650 x 426 mm
Gewicht:	45 kg
Wärmequelle:	Luft/Abluft
Warmwassertemp:	60°C
Heizleistung:	2,2 kW
Leistungszahl:	4,3

Sommerbetrieb



Winterbetrieb




Energie im Kreislauf der Natur