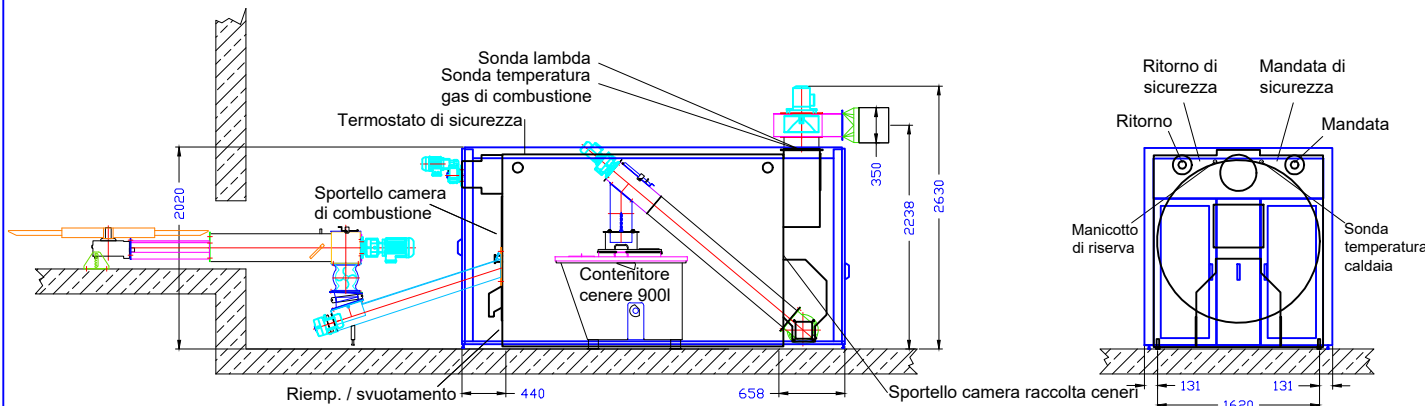
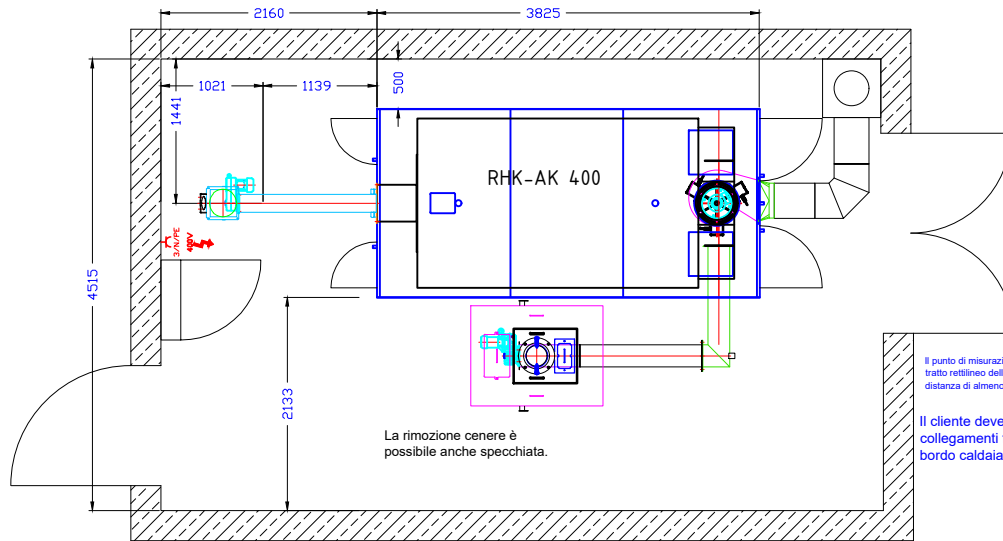


### Dati tecnici alimentazione el. per caldaie 149 kW - 800 kW

Alimentazione el.	connessione 400V / 3N PE
Protezione	C 32A
Salvavita	Typ A IΔN 300mA

### Dati tecnici caldaia RHK-AK 400 senza separatori di particelle

Larghezza di montaggio (mm)	1692
Lunghezza di montaggio (mm)	3530
Altezza di montaggio (mm)	1990
Larghezza incl. rivestimento (mm)	1880
Lunghezza incl. rivestimento (mm)	3825
Altezza incl. rivestimento (mm)	2020
Capacità idrica (l)	1580
Peso caldaia (kg)	6200
Superficie scambiatore (m <sup>2</sup> )	33,75
Potenza focolare (kW)	0-400
Potenza nominale (kW)	400
CO <sup>2</sup> (%)	10,0
Rendimento (%)	>90
Abgasmassenstrom (kg/s)	0,330000
Flusso massa gas (kg/s)	150
Tiraggio necessario con RGG (Pa)	28
Tiraggio necessario con controllo sottopressione (Pa)	5
Resistenza lato acqua 10K (mbar)	162,30
Resistenza lato acqua 20K (mbar)	42,16
Pressione max esercizio (bar)	3
Mandata in caldaia (DN)	80
Ritorno in caldaia (DN)	80
Mandata di sicurezza (pollici)	1 1/2
Ritorno di sicurezza (pollici)	1 1/2
Riemp. / svuotamento (pollici)	2
Pozzetto immersione (pollici)	1/2
Tube dei fumi Ø (mm)	350
Alim. / aspiraz. min. aria (cm <sup>2</sup> )	850
Portata min. 15K (m <sup>3</sup> /h)	22,9



Il sistema di scarico fumi deve essere resistente alla condensa. In alcune circostanze può funzionare in condizioni umido/bagnato. La caldaia deve essere accessibile da tre lati. L'altezza della sala caldaia e la posizione del multiciclone/ separatore di particelle da definire dopo la consultazione con un tecnico specializzato Heizomat.

Per i punti di collegamento del circuito equipotenziale sulla caldaia, con collegamenti a carico del cliente, vedere i fogli integrativi per l'installazione equipotenziale e vedere l'installazione dei separatori di particelle. Consigliamo 30 litri per ogni kW di potenza termica nominale come volume di accumulo acqua o i requisiti minimi nazionali.

Ci riserviamo la possibilità di fare modifiche tecniche allo scopo di un continuo sviluppo.

Gli accessori dell'impianto possono variare a seconda dei requisiti normativi del paese di destinazione.

Stand 01.06.2021

### Dati tecnici multiciclone MC203

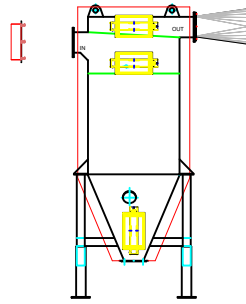
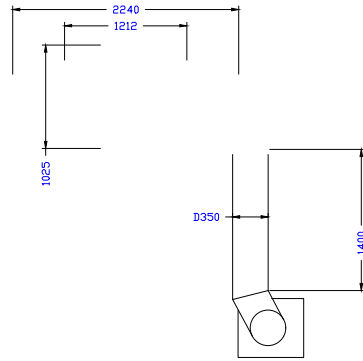
Larghezza (mm)	1025
Lunghezza (mm)	1212
Altezza (mm)	2580
Peso (kg)	700

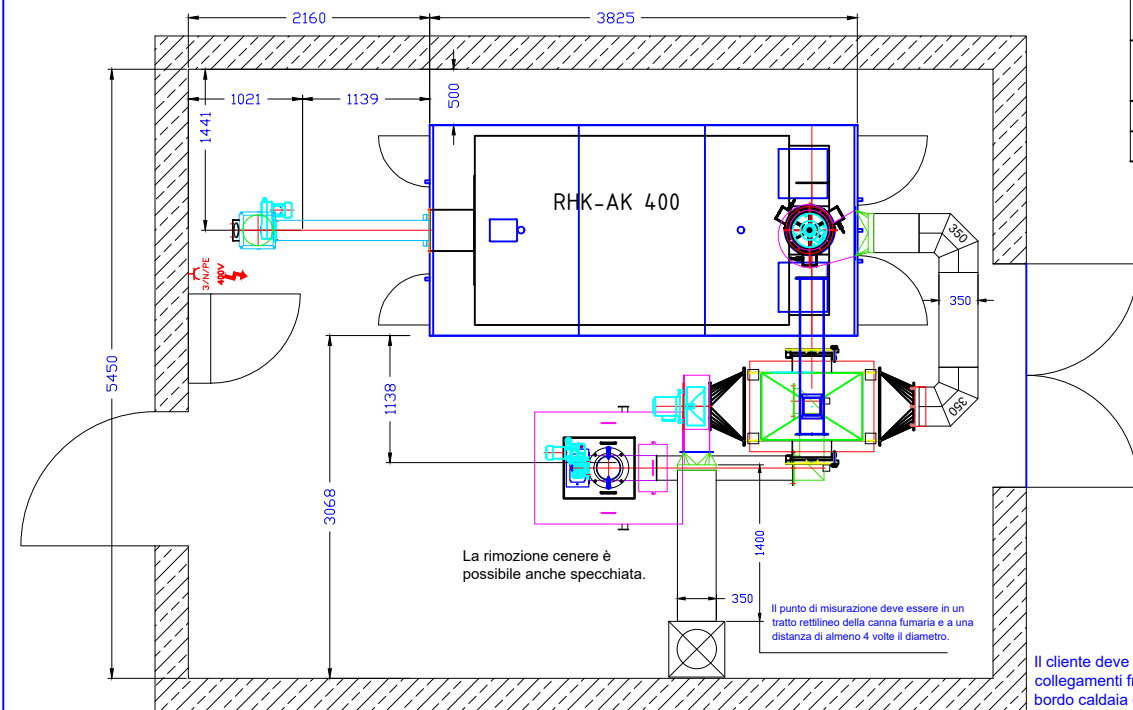
### Dati tecnici separatore di particelle

Heizoclean EF185, elettrostatico	3x nel tubo dei fumi
----------------------------------	----------------------

Heizomat GmbH Gerätebau- Energiesysteme  
Maicha 21 - 91710 Gunzenhausen - 09836/9797-0







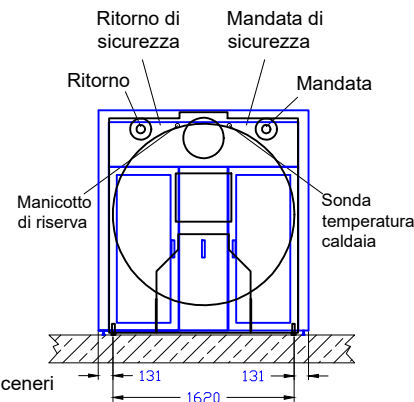
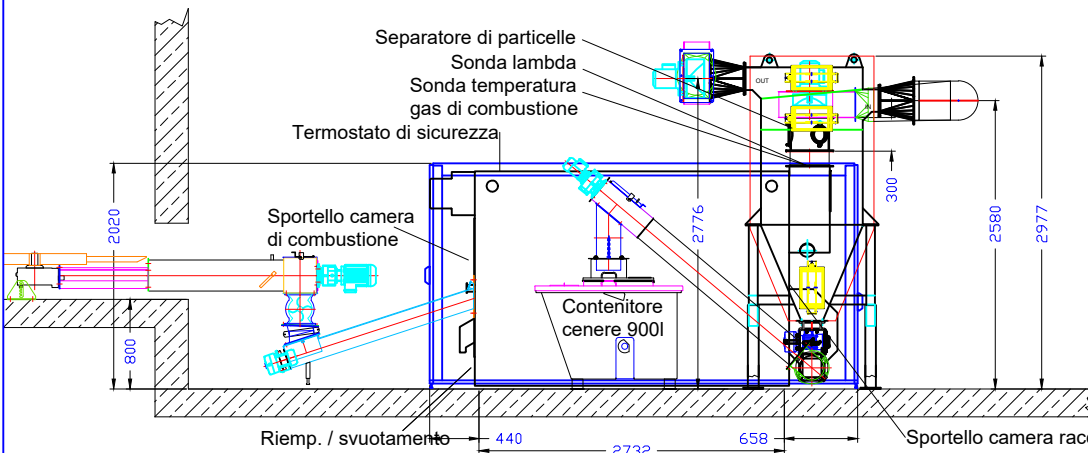
### Dati tecnici alimentazione el. per caldaie 149 kW - 800 kW

Alimentazione el.	connessione 400V / 3N PE
Protezione	C 32A
Salvavita	Typ A IΔN 300mA

### Dati tecnici caldaia RHK-AK 400

col separatore di particelle nel tubo dei fumi multiciclone con rimozione cenere

Larghezza di montaggio (mm)	1692
Lunghezza di montaggio (mm)	3530
Altezza di montaggio (mm)	1990
Larghezza incl. rivestimento (mm)	1880
Lunghezza incl. rivestimento (mm)	3825
Altezza incl. rivestimento (mm)	2020
Capacità idrica (l)	1580
Peso caldaia (kg)	6200
Superficie scambiatore (m <sup>2</sup> )	33,75
Potenza focolare (kW)	0-400
Potenza nominale (kW)	400
CO <sup>2</sup> (%)	10,0
Rendimento (%)	>90
Abgasmassenstrom (kg/s)	0,330000
Flusso massa gas (kg/s)	150
Tiraggio necessario con RGG (Pa)	28
Tiraggio necessario con controllo sottopressione (Pa)	5
Resistenza lato acqua 10K (mbar)	162,30
Resistenza lato acqua 20K (mbar)	42,16
Pressione max esercizio (bar)	3
Mandata in caldaia (DN)	80
Ritorno in caldaia (DN)	80
Mandata di sicurezza (pollici)	1 1/2
Ritorno di sicurezza (pollici)	1 1/2
Riemp. / svuotamento (pollici)	2
Pozzetto immersione (pollici)	1/2
Tubo dei fumi Ø (mm)	350
Alim. / aspiraz. min. aria (cm <sup>2</sup> )	850
Portata min. 15K (m <sup>3</sup> /h)	22,9



Il sistema di scarico fumi deve essere resistente alla condensa. In alcune circostanze può funzionare in condizioni umido/bagnato. La caldaia deve essere accessibile da tre lati. L'altezza della sala caldaia e la posizione del multiciclone/ separatore di particelle da definire dopo la consultazione con un tecnico specializzato Heizomat.

Per i punti di collegamento del circuito equipotenziale sulla caldaia, con collegamenti a carico del cliente, vedere i fogli integrativi per l'installazione equipotenziale e vedere l'installazione dei separatori di particelle. Consigliamo 30 litri per ogni kW di potenza termica nominale come volume di accumulo acqua o i requisiti minimi nazionali.

Ci riserviamo la possibilità di fare modifiche tecniche allo scopo di un continuo sviluppo.

Gli accessori dell'impianto possono variare a seconda dei requisiti normativi del paese di destinazione.

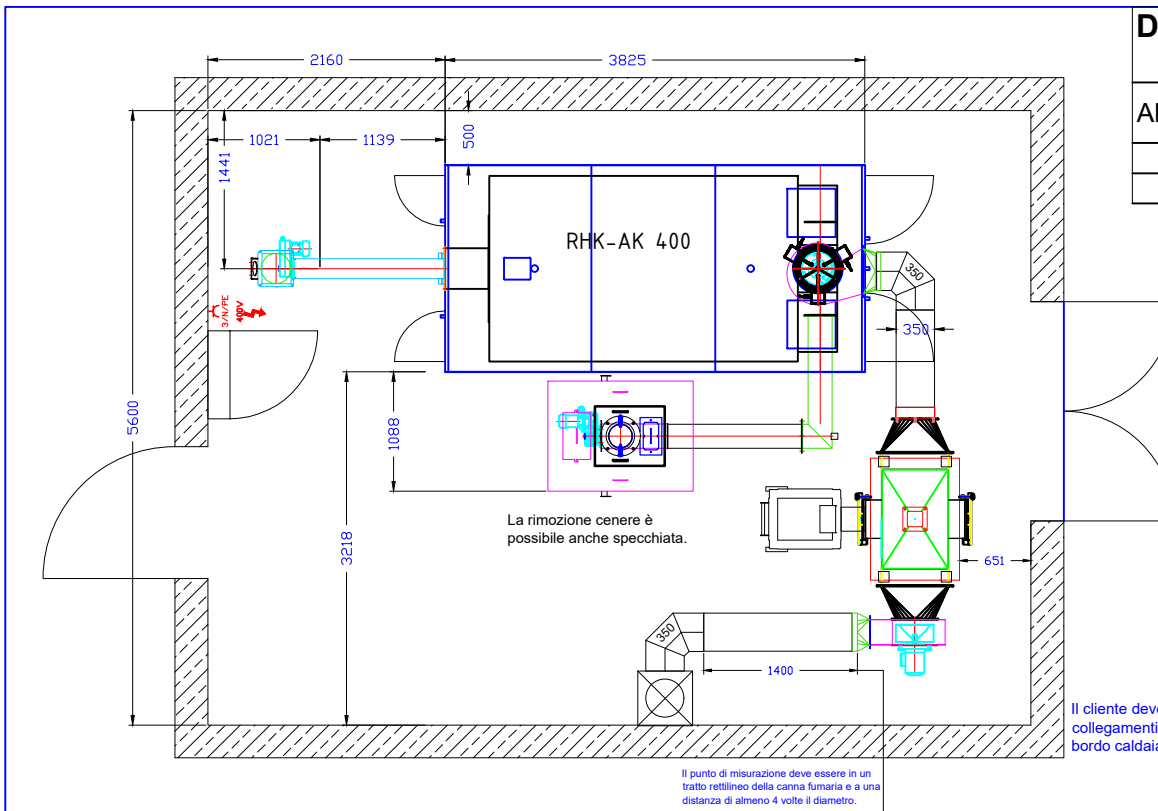
### Dati tecnici multiciclone MC203

Larghezza (mm)	1025
Lunghezza (mm)	1212
Altezza (mm)	2580
Peso (kg)	700

### Dati tecnici separatore di particelle

Heizoclean EF185, elettrostatico	3x nel tubo dei fumi
----------------------------------	----------------------



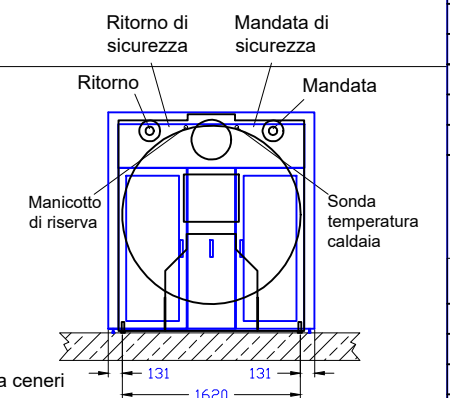
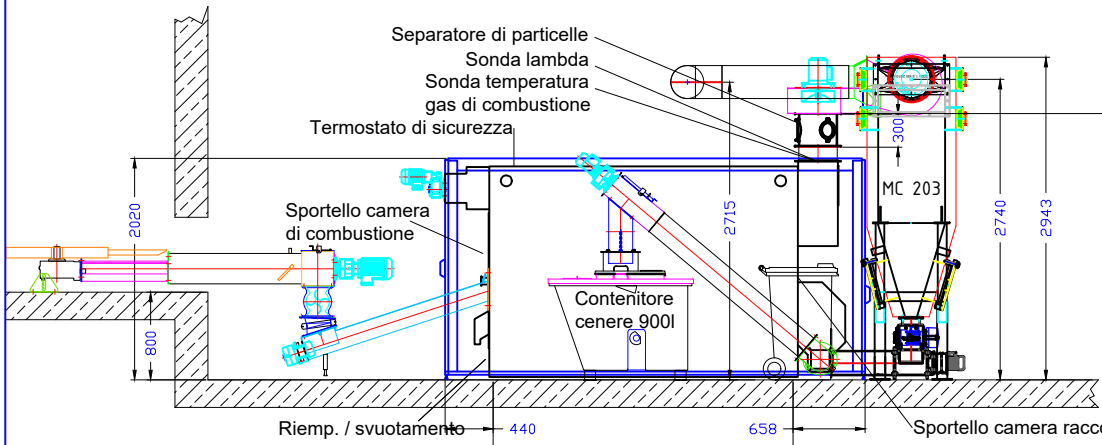


**Dati tecnici alimentazione el. per caldaie 149 kW - 800 kW**

Alimentazione el.	connessione 400V / 3N PE
Protezione	C 32A
Salvavita	Typ A IΔN 300mA

**Dati tecnici caldaia RHK-AK 400**  
col separatore di particelle nel tubo dei fumi multiciclone con rimozione cenere separata

Larghezza di montaggio (mm)	1692
Lunghezza di montaggio (mm)	3530
Altezza di montaggio (mm)	1990
Larghezza incl. rivestimento (mm)	1880
Lunghezza incl. rivestimento (mm)	3825
Altezza incl. rivestimento (mm)	2020
Capacità idrica (l)	1580
Peso caldaia (kg)	6200
Superficie scambiatore (m <sup>2</sup> )	33,75
Potenza focolare (kW)	0-400
Potenza nominale (kW)	400
CO <sup>2</sup> (%)	10,0
Rendimento (%)	>90
Abgasmassenstrom (kg/s)	0,330000
Flusso massa gas (kg/s)	150
Tiraggio necessario con RGG (Pa)	28
Tiraggio necessario con controllo sottopressione (Pa)	5
Resistenza lato acqua 10K (mbar)	162,30
Resistenza lato acqua 20K (mbar)	42,16
Pressione max esercizio (bar)	3
Mandata in caldaia (DN)	80
Ritorno in caldaia (DN)	80
Mandata di sicurezza (pollici)	1 1/2
Ritorno di sicurezza (pollici)	1 1/2
Riemp. / svuotamento (pollici)	2
Pozzetto immersione (pollici)	1/2
Tubo dei fumi Ø (mm)	350
Alim. / aspiraz. min. aria (cm <sup>2</sup> )	850
Portata min. 15K (m <sup>3</sup> /h)	22,9



**Dati tecnici multiciclone MC203**

Larghezza (mm)	1025
Lunghezza (mm)	1212
Altezza (mm)	2580
Peso (kg)	700

**Dati tecnici separatore di particelle**

Heizoclean EF185, elettrostatico	3x nel tubo dei fumi
----------------------------------	----------------------

Il sistema di scarico fumi deve essere resistente alla condensa. In alcune circostanze può funzionare in condizioni umido/bagnato. La caldaia deve essere accessibile da tre lati. L'altezza della sala caldaia e la posizione del multiciclone/ separatore di particelle da definire dopo la consultazione con un tecnico specializzato Heizomat.

Per i punti di collegamento del circuito equipotenziale sulla caldaia, con collegamenti a carico del cliente, vedere i fogli integrativi per l'installazione equipotenziale e vedere l'installazione dei separatori di particelle. Consigliamo 30 litri per ogni kW di potenza termica nominale come volume di accumulo acqua o i requisiti minimi nazionali.

Ci riserviamo la possibilità di fare modifiche tecniche allo scopo di un continuo sviluppo.

Gli accessori dell'impianto possono variare a seconda dei requisiti normativi del paese di destinazione.

Stand 01.06.2021

