

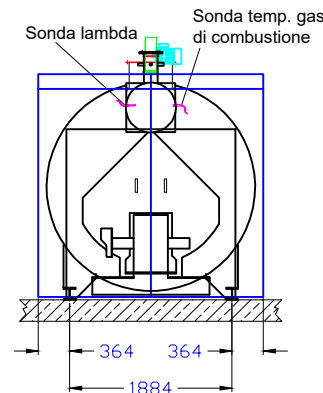
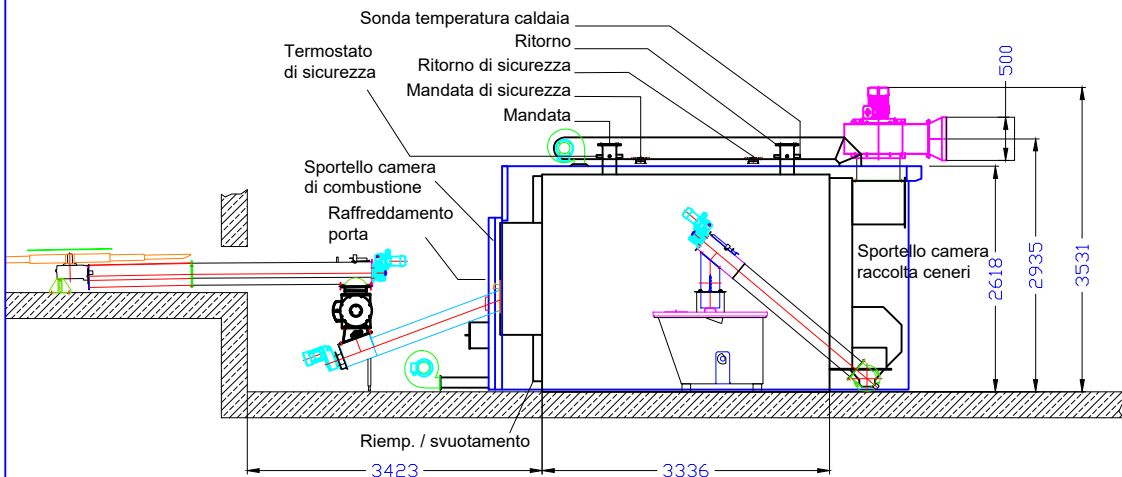
Dati tecnici alimentazione el. caldaia da 990 kW

Alimentazione el.	connessione 400V / 3N PE
Protezione	C 40A
Salvavita	Typ B IΔN 300mA

Dati tecnici caldaia RHK-AK 1000 senza separatore di particelle

Larghezza di montaggio (mm)	2500
Lunghezza di montaggio (mm)	4950
Altezza di montaggio (mm)	2650
Larghezza incl. rivestimento (mm)	2650
Lunghezza incl. rivestimento (mm)	5020
Altezza incl. rivestimento (mm)	3050
Capacità idrica (l)	5600
Peso caldaia (kg)	14000
Superficie scambiatore (m ²)	85
Potenza nominale (kW)	910
Potenza focolare (kW)	0-910
Potenza caldaia (kW)	990
CO ² (%)	10,0
Rendimento (%)	>90
Flusso massa gas (kg/s)	0,778000
Temp. gas combustione (°C)	150
Tiraggio necessario con RGG (Pa)	32
Tiraggio necessario con controllo sottopressione (Pa)	5
Resistenza lato acqua 10K (mbar)	312,40
Resistenza lato acqua 20K (mbar)	81,14
Pressione max esercizio (bar)	3
Mandata in caldaia (DN)	150
Ritorno in caldaia (DN)	150
Mandata di sicurezza (DN)	100
Ritorno di sicurezza (DN)	100
Riemp. / svuotamento (pollici)	1 1/2
Pozzetto immersione (pollici)	1/2
Raffreddamento porta (pollici)	3/4
Tubo dei fumi Ø (mm)	500
Alim. / aspiraz. min. aria (cm ²)	2050
Portata min. 15K (m ³ /h)	57.32

Il cliente deve fare i necessari collegamenti fra la ventola a bordo caldaia e la canna fumaria.



Il sistema di scarico fumi deve essere resistente alla condensa. In alcune circostanze può funzionare in condizioni umido/bagnato. La caldaia deve essere accessibile da tre lati. L'altezza della sala caldaia e la posizione del multiciclone/ separatore di particelle da definire dopo la consultazione con un tecnico specializzato Heizomat.

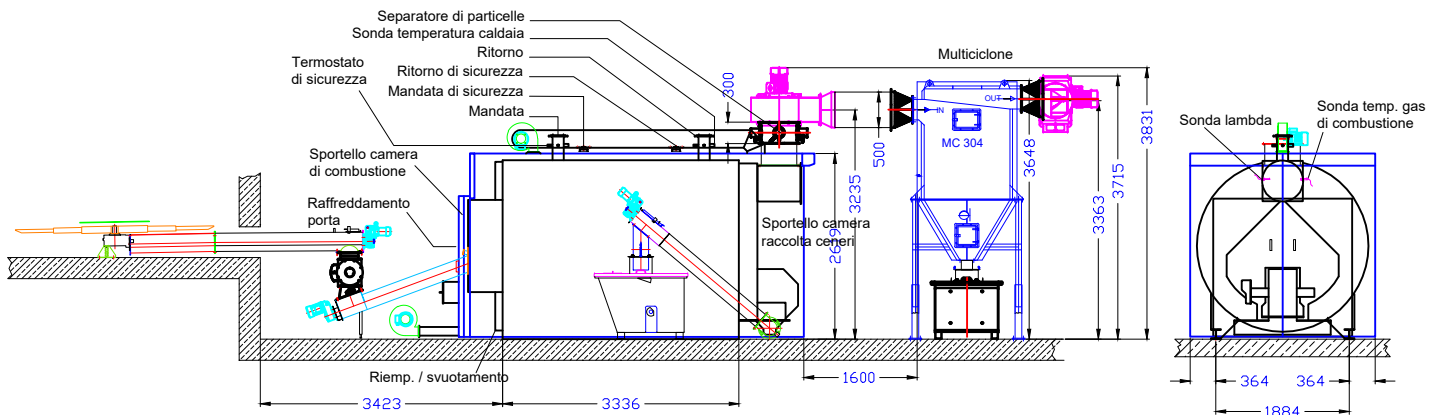
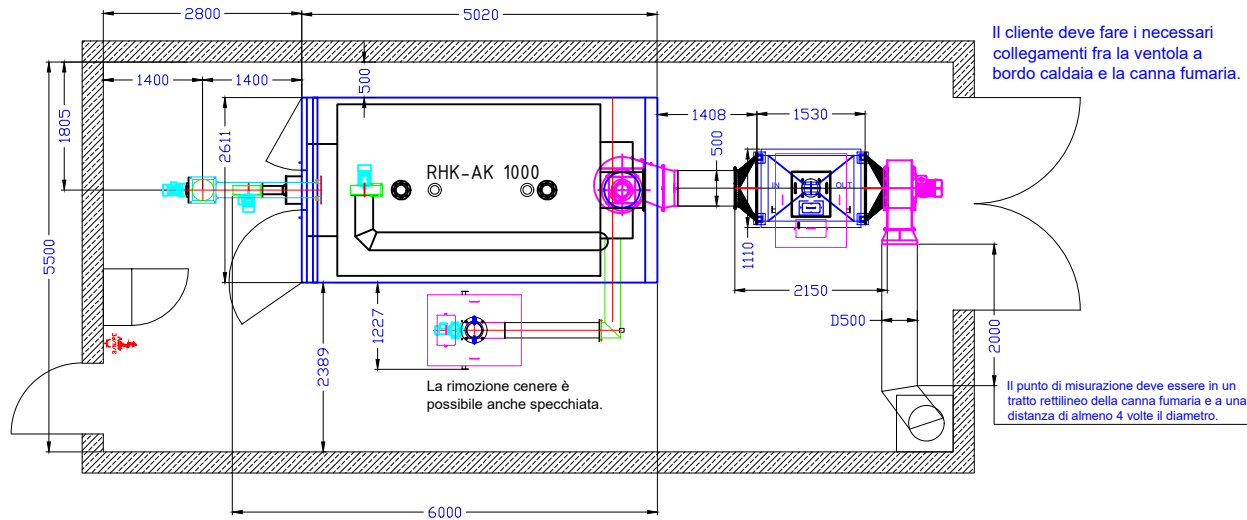
Per i punti di collegamento del circuito equipotenziale sulla caldaia, con collegamenti a carico del cliente, vedere i fogli integrativi per l'installazione equipotenziale e vedere l'installazione dei separatori di particelle. Consigliamo 30 litri per ogni kW di potenza termica nominale come volume di accumulo acqua o i requisiti minimi nazionali.

Ci riserviamo la possibilità di fare modifiche tecniche allo scopo di un continuo sviluppo.

Gli accessori dell'impianto possono variare a seconda dei requisiti normativi del paese di destinazione.

Stand 01.06.2021

Heizomat GmbH Gerätebau - Energiesysteme
Maicha 21 - 91710 Gunzenhausen - 09836/9797-0



Il sistema di scarico fumi deve essere resistente alla condensa. In alcune circostanze può funzionare in condizioni umido/bagnato. La caldaia deve essere accessibile da tre lati. L'altezza della sala caldaia e la posizione del multiciclone/ separatore di particelle da definire dopo la consultazione con un tecnico specializzato Heizomat.

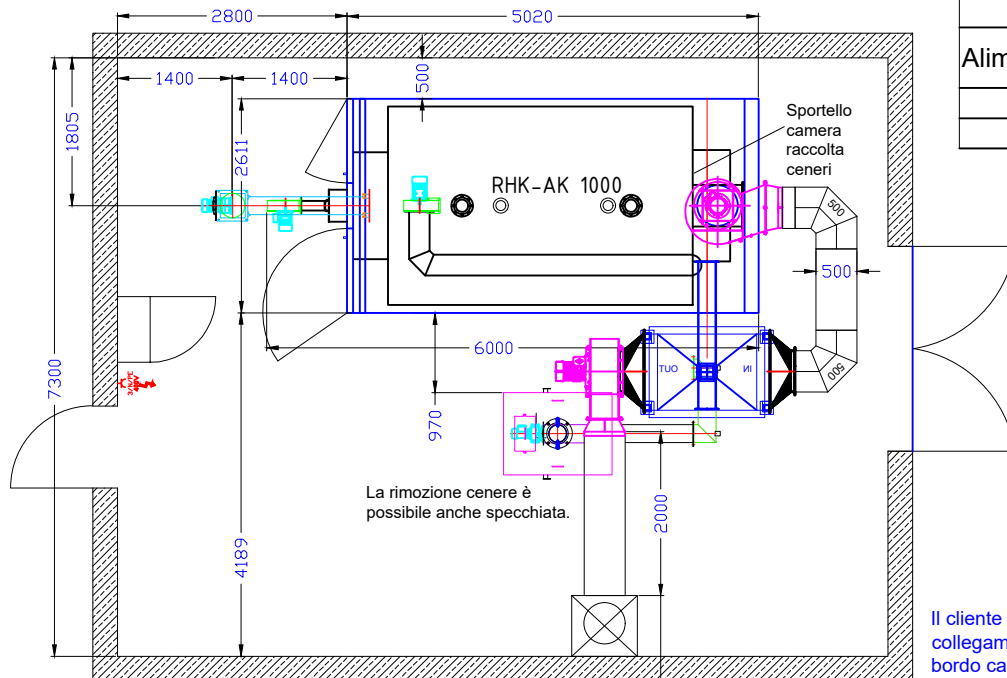
Per i punti di collegamento del circuito equipotenziale sulla caldaia, con collegamenti a carico del cliente, vedere i fogli integrativi per l'installazione equipotenziale e vedere l'installazione dei separatori di particelle. Consigliamo 30 litri per ogni kW di potenza termica nominale come volume di accumulo acqua o i requisiti minimi nazionali.

Ci riserviamo la possibilità di fare modifiche tecniche allo scopo di un continuo sviluppo.

Gli accessori dell'impianto possono variare a seconda dei requisiti normativi del paese di destinazione.

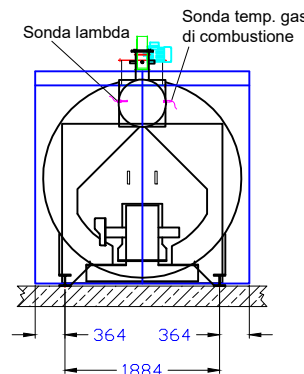
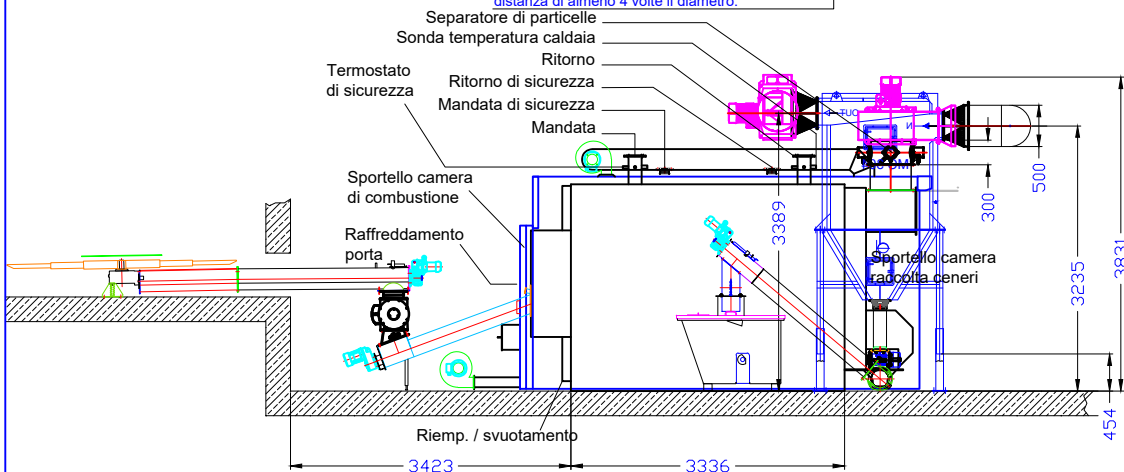
Stand 01.06.2021

Heizomat GmbH Gerätebau- Energiesysteme
Maicha 21 - 91710 Gunzenhausen - 09836/9797-0



Il punto di misurazione deve essere in un tratto rettilineo della canna fumaria e a una distanza di almeno 4 volte il diametro.

Il cliente deve fare i necessari collegamenti fra la ventola a bordo caldaia e la canna fumaria.



Dati tecnici alimentazione el. caldaia da 990 kW

Alimentazione el.	connessione 400V / 3N PE
Protezione	C 40A
Salvavita	Typ B IΔN 300mA

Dati tecnici caldaia RHK-AK 1000-PZ col separatore di particelle nel tubo dei fumi multiciclone con rimozione cenere

Larghezza di montaggio (mm)	2500
Lunghezza di montaggio (mm)	4950
Altezza di montaggio (mm)	2650
Larghezza incl. rivestimento (mm)	2650
Lunghezza incl. rivestimento (mm)	5020
Altezza incl. rivestimento (mm)	3050
Capacità idrica (l)	5600
Peso caldaia (kg)	14000
Superficie scambiatore (m ²)	85
Potenza nominale (kW)	910
Potenza focolare (kW)	0-910
Potenza caldaia (kW)	990
CO ² (%)	10,0
Rendimento (%)	>90
Flusso massa gas (kg/s)	0,778000
Temp. gas combustione (°C)	150
Tiraggio necessario con RGG (Pa)	32
Tiraggio necessario con controllo sottopressione (Pa)	5
Resistenza lato acqua 10K (mbar)	312,40
Resistenza lato acqua 20K (mbar)	81,14
Pressione max esercizio (bar)	3
Mandata in caldaia (DN)	150
Ritorno in caldaia (DN)	150
Mandata di sicurezza (DN)	100
Ritorno di sicurezza (DN)	100
Riemp. / svuotamento (pollici)	1 1/2
Pozzetto immersione (pollici)	1/2
Raffreddamento porta (pollici)	3/4
Tubo dei fumi Ø (mm)	500
Alim. / aspiraz. min. aria (cm ²)	2050
Portata min. 15K (m ³ /h)	57.32

Dati tecnici multiciclone MC304

Larghezza (mm)	1110
Lunghezza (mm)	1530
Altezza (mm)	3200
Peso (kg)	1230

Dati tecnici separatore di particelle

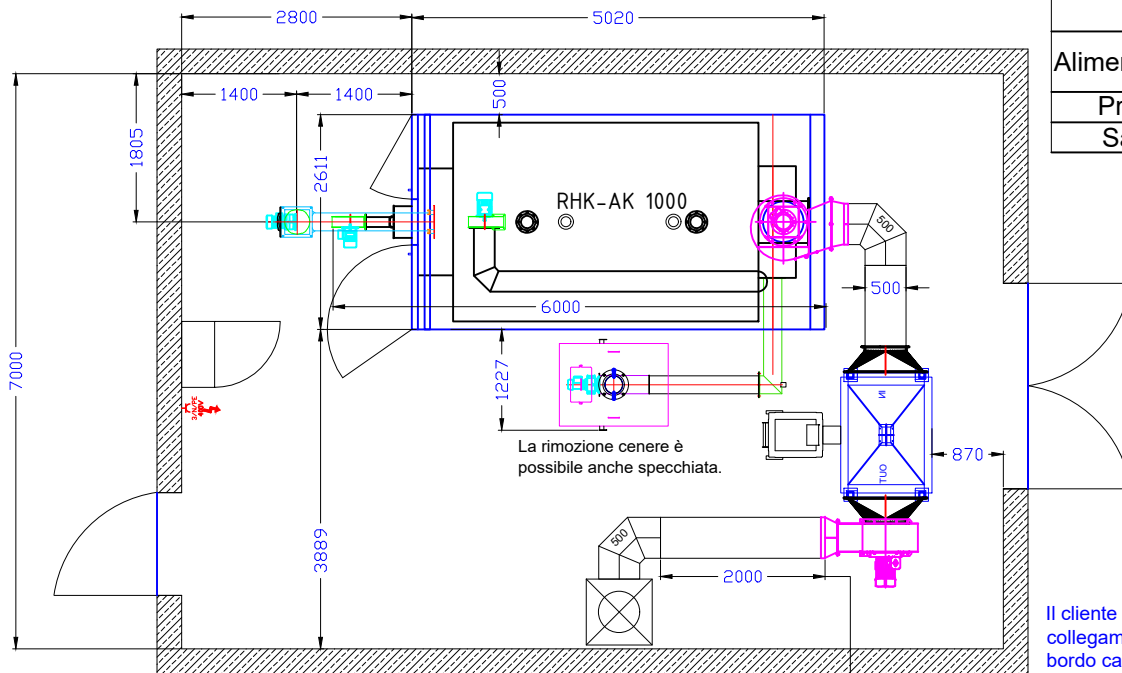
Heizoclean EF185, elettrostatico	4x nel tubo dei fumi
----------------------------------	----------------------

Il sistema di scarico fumi deve essere resistente alla condensa. In alcune circostanze può funzionare in condizioni umido/bagnato. La caldaia deve essere accessibile da tre lati. L'altezza della sala caldaia e la posizione del multiciclone/ separatore di particelle da definire dopo la consultazione con un tecnico specializzato Heizomat.

Per i punti di collegamento del circuito equipotenziale sulla caldaia, con collegamenti a carico del cliente, vedere i fogli integrativi per l'installazione equipotenziale e vedere l'installazione dei separatori di particelle. Consigliamo 30 litri per ogni kW di potenza termica nominale come volume di accumulo acqua o i requisiti minimi nazionali.

Ci riserviamo la possibilità di fare modifiche tecniche allo scopo di un continuo sviluppo.

Gli accessori dell'impianto possono variare a seconda dei requisiti normativi del paese di destinazione.



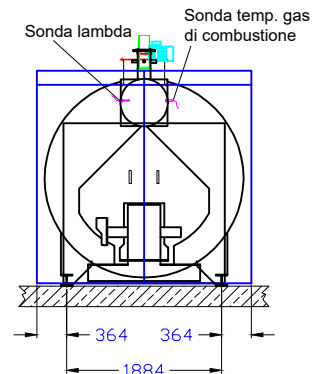
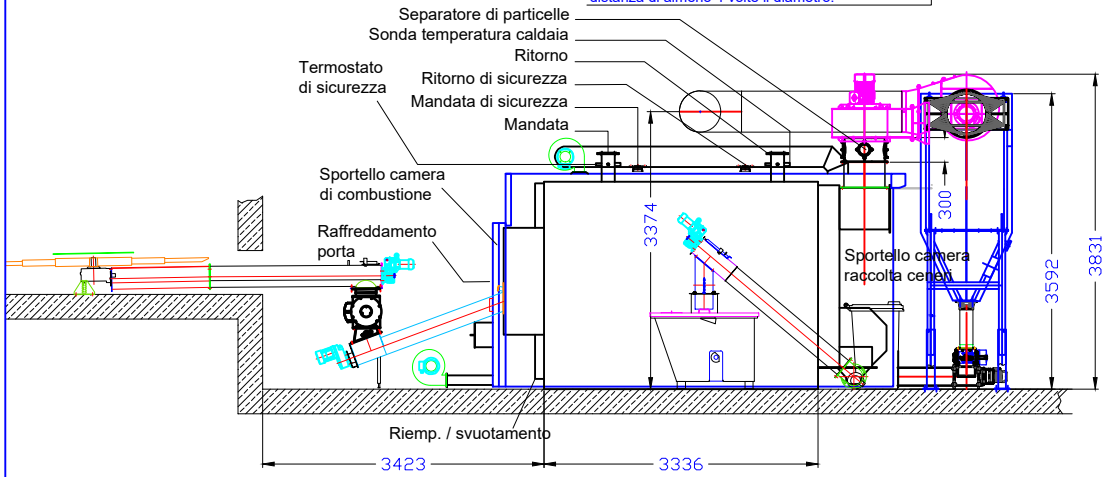
Dati tecnici alimentazione el. caldaia da 990 kW

Alimentazione el.	connessione 400V / 3N PE
Protezione	C 40A
Salvavita	Typ B IΔN 300mA

Dati tecnici caldaia RHK-AK 1000-PZ
col separatore di particelle nel tubo dei fumi multiciclone con rimozione cenere separata

Larghezza di montaggio (mm)	2500
Lunghezza di montaggio (mm)	4950
Altezza di montaggio (mm)	2650
Larghezza incl. rivestimento (mm)	2650
Lunghezza incl. rivestimento (mm)	5020
Altezza incl. rivestimento (mm)	3050
Capacità idrica (l)	5600
Peso caldaia (kg)	14000
Superficie scambiatore (m ²)	85
Potenza nominale (kW)	910
Potenza focolare (kW)	0-910
Potenza caldaia (kW)	990
CO ² (%)	10,0
Rendimento (%)	>90
Flusso massa gas (kg/s)	0,778000
Temp. gas combustione (°C)	150
Tiraggio necessario con RGG (Pa)	32
Tiraggio necessario con controllo sottopressione (Pa)	5
Resistenza lato acqua 10K (mbar)	312,40
Resistenza lato acqua 20K (mbar)	81,14
Pressione max esercizio (bar)	3
Mandata in caldaia (DN)	150
Ritorno in caldaia (DN)	150
Mandata di sicurezza (DN)	100
Ritorno di sicurezza (DN)	100
Riemp. / svuotamento (pollici)	1 1/2
Pozzetto immersione (pollici)	1/2
Raffreddamento porta (pollici)	3/4
Tubo dei fumi Ø (mm)	500
Alim. / aspiraz. min. aria (cm ²)	2050
Portata min. 15K (m ³ /h)	57.32

Il cliente deve fare i necessari collegamenti fra la ventola a bordo caldaia e la canna fumaria.



Il sistema di scarico fumi deve essere resistente alla condensa. In alcune circostanze può funzionare in condizioni umido/bagnato. La caldaia deve essere accessibile da tre lati. L'altezza della sala caldaia e la posizione del multiciclone/ separatore di particelle da definire dopo la consultazione con un tecnico specializzato Heizomat. Per i punti di collegamento del circuito equipotenziale sulla caldaia, con collegamenti a carico del cliente, vedere i fogli integrativi per l'installazione equipotenziale e vedere l'installazione dei separatori di particelle. Consigliamo 30 litri per ogni kW di potenza termica nominale come volume di accumulo acqua o i requisiti minimi nazionali. Ci riserviamo la possibilità di fare modifiche tecniche allo scopo di un continuo sviluppo. Gli accessori dell'impianto possono variare a seconda dei requisiti normativi del paese di destinazione.

Dati tecnici multiciclone MC304	
Larghezza (mm)	1110
Lunghezza (mm)	1530
Altezza (mm)	3200
Peso (kg)	1230
Dati tecnici separatore di particelle	
Heizoclean EF185, elettrostatico	4x nel tubo dei fumi

