

## Dati tecnici caldaia HSK-RA 30

### Senza separatore di particelle

RGG200 - H190mm - Tubo dei fumi 200mm

Larghezza di montaggio (mm)	775
Lunghezza di montaggio (mm)	1067
Altezza di montaggio (mm)	1392
Larghezza incl. rivestimento (mm)	775
Lunghezza incl. rivestimento (mm)	935
Altezza incl. rivestimento (mm)	1442
Capienza idrica (l)	188
Peso caldaia (kg)	770
Superficie scambiatore (m <sup>2</sup> )	3,80
Potenza focolare (kW)	0-33
Potenza nominale (kW)	33
CO <sup>2</sup> (%)	10,0
Rendimento (%)	>90
Flusso massa gas (kg/s)	0,025370
Temp. gas combustione (°C)	180
Tiraggio necessario con RGG (Pa)	10
Tiraggio necessario con controllo sottopressione (Pa)	5
Resistenza lato acqua 10K (mbar)	12,60
Resistenza lato acqua 20K (mbar)	3,27
Pressione max. esercizio (bar)	3
Mandata in caldaia (pollici)	1 1/2
Ritorno in caldaia (pollici)	1 1/2
Mandata di sicurezza (pollici)	1
Ritorno di sicurezza (pollici)	1
Riemp. / svuotamento (pollici)	1/2
Pozzetto immersione (pollici)	1/2
Tubo dei fumi Ø (mm)	200
Alim. / aspiraz. min. aria (cm <sup>2</sup> )	150
Portata min. 15K (m <sup>3</sup> /h)	1,89

## Dati tecnici alimentazione elettrica caldaie fino a 101 kW

Alimentazione elettrica	400V / 3N PE Spina CEE 16A
Protezione	C 16A
Salvavita	Typ A IΔN 30mA

Il sistema di scarico fumi deve essere resistente alla condensa. In alcune circostanze può funzionare in condizioni umido/bagnato. La caldaia deve essere accessibile da tre lati. L'altezza della sala caldaia e la posizione del multiciclone/ separatore di particelle da definire dopo la consultazione con un tecnico specializzato Heizomat.

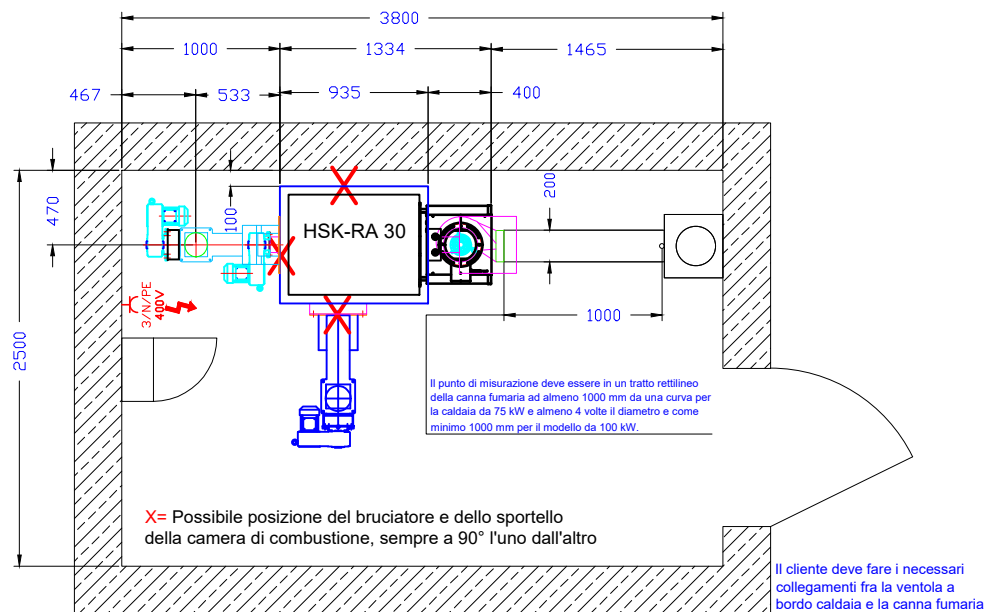
Per i punti di collegamento del circuito equipotenziale sulla caldaia, con collegamenti a carico del cliente, vedere i fogli integrativi per l'installazione equipotenziale e vedere l'installazione dei separatori di particelle. Consigliamo 30 litri per ogni kW di potenza termica nominale come volume di accumulo acqua o i requisiti minimi nazionali.

Ci riserviamo la possibilità di fare modifiche tecniche allo scopo di un continuo sviluppo.

Gli accessori dell'impianto possono variare a seconda dei requisiti normativi del paese di destinazione.

Status 01.06.2021

Heizomat GmbH Gerätebau- Energiesysteme  
Maicha 21 - 91710 Gunzenhausen - 09836/9797-0



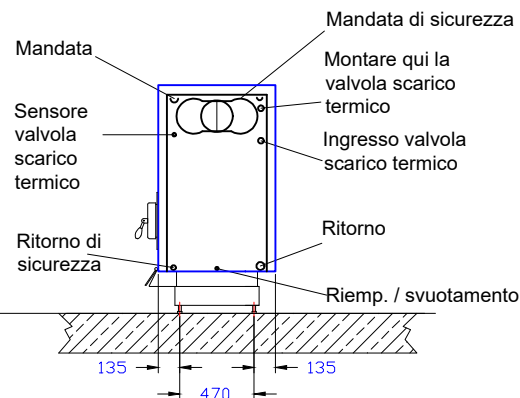
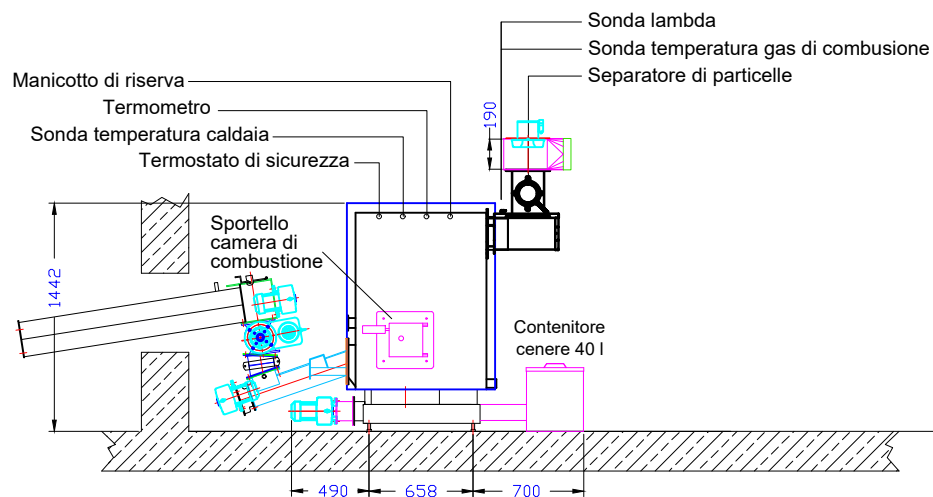
### Dati tecnici alimentazione el. Caldaie fino a 101 kW

Alimentazione el.	400V / 3N PE Spina CEE 16A
Protezione	C 16A
Salvavita	Typ A IΔN 30mA

### Dati tecnici caldaia HSK-RA 30 con separatore di particelle

RGG200 - H190mm - Tubo dei fumi 200mm

Larghezza di montaggio (mm)	775
Lunghezza di montaggio (mm)	1370
Altezza di montaggio (mm)	1392
Larghezza incl. rivestimento (mm)	775
Lunghezza incl. rivestimento (mm)	935
Lunghezza incl. rivestimento e separatore di particelle	1334
Altezza incl. rivestimento (mm)	1442
Capienza idrica (l)	188
Peso caldaia (kg)	770
Superficie scambiatore (m <sup>2</sup> )	3,80
Potenza focolare (kW)	0-33
Potenza nominale (kW)	33
CO <sup>2</sup> (%)	10,0
Rendimento (%)	>90
Flusso massa gas (kg/s)	0,025370
Temp. gas combustione (°C)	180
Tiraggio necessario con RGG (Pa)	10
Tiraggio necessario con controllo sottopressione (Pa)	5
Resistenza lato acqua 10K (mbar)	12,60
Resistenza lato acqua 20K (mbar)	3,27
Pressione max esercizio (bar)	3
Mandata in caldaia (pollici)	1 1/2
Ritorno in caldaia (pollici)	1 1/2
Mandata di sicurezza (pollici)	1
Ritorno di sicurezza (pollici)	1
Riemp. / svuotamento (pollici)	1/2
Pozzetto immersione (pollici)	1/2
Tubo dei fumi Ø (mm)	200
Alim. / aspiraz. min. aria (cm <sup>2</sup> )	150
Portata minima 15K (m <sup>3</sup> /h)	1,89



Il sistema di scarico fumi deve essere resistente alla condensa. In alcune circostanze può funzionare in condizioni umido/bagnato. La caldaia deve essere accessibile da tre lati. L'altezza della sala caldaia e la posizione del multiciclone/ separatore di particelle da definire dopo la consultazione con un tecnico specializzato Heizomat.

Per i punti di collegamento del circuito equipotenziale sulla caldaia, con collegamenti a carico del cliente, vedere i fogli integrativi per l'installazione equipotenziale e vedere l'installazione dei separatori di particelle. Consigliamo 30 litri per ogni kW di potenza termica nominale come volume di accumulo acqua o i requisiti minimi nazionali.

Ci riserviamo la possibilità di fare modifiche tecniche allo scopo di un continuo sviluppo.

Gli accessori dell'impianto possono variare a seconda dei requisiti normativi del paese di destinazione.

Status 01.06.2021

### Dati tecnici separatore di particelle

Heizoclean EF185, elettrostatico	1x nel RR200
-------------------------------------	-----------------



Heizomat GmbH Gerätebau- Energiesysteme  
Maicha 21 - 91710 Gunzenhausen - 09836/9797-0